

TE 278

Retrato Falado - Peça teatral

BR. TBES.C. 640

14

PÁGINA 2

Teatro

A loucura da loucura

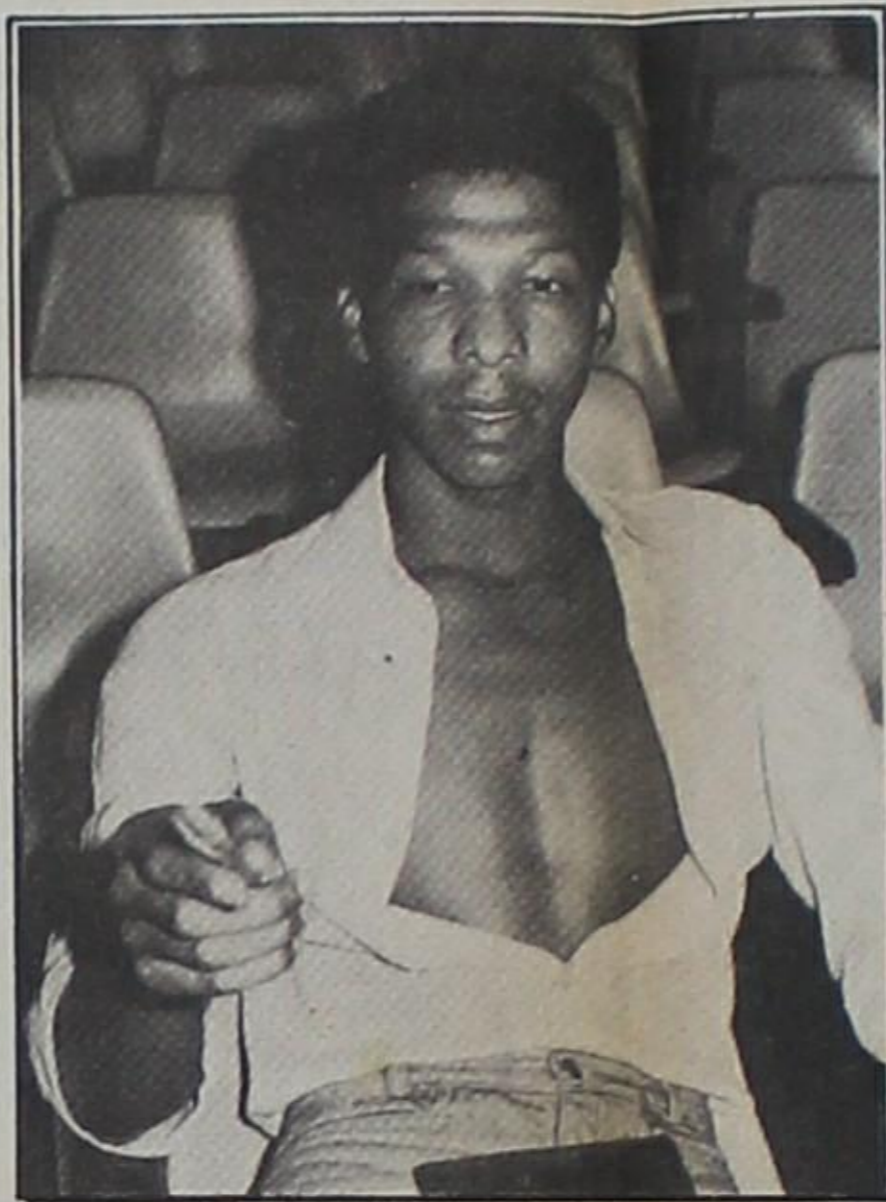
Linda Kogure

Estréia no próximo dia 11, às 21 horas, no Teatro Carlinhos Oliveira (Centro Cultural Carmélia M. de Souza), **Retrato Falado**, primeiro texto, primeira montagem e primeira direção de Sozea Correa. Assistente de direção, Roberto Claudino. Iluminação, Arnaldo Verde Bello. Sonoplastia, José Antônio da Silva. Figurinos, Renato Saudino. Cenografia, João Virgínio. Trilha Sonora, Júlio Soares Vicente. Com Elza Chaves e Marquinhos Nô.

Segundo o autor, Sozea Correa, "às margens do mundo, duas almas cativas embalsamam seus segredos, suas fantasias, suas desonras e os seus desamores sociais". A sua definição para **Retrato Falado** é o "realismo da predominância de sistema revoltado em ondas de angústia". O que é tudo isso?". Objetivamente, a peça retrata a loucura humana e se desenrola num quarto fictício de um hospício.

Para Sozea, a sociedade pirou. O que há é a "decomposição humana em busca de seu realismo moral". E **por que todo mundo pirou?** Porque, responde o autor-diretor, "as pessoas têm sonhos não-obtidos e todos lamentam o desmoronamento de um sistema alienado e promíscuo. Então, para ele a piração, em outras palavras, são "os sonhos não-realizados".

Retrato Falado parece mesmo ser extremamente existencial. Não são só os dois



Sozea Correa: a piração são os sonhos não-realizados

loucos que estão num hospício. Para Sozea, "no fundo, o teatro e o próprio mundo são um hospício". Ele garante que o seu retrato "é a cópia fiel da sinceridade da sua posição mental, é o retrocesso real da sua presença fetal... O feto foi feito, foi jogado na terra, o sol bateu, o sereno tudo colheu e a vida envelheceu". Será que Freud explica?

De qualquer maneira, ele garante "fortes cenas" para o dia 11 (até 14 de junho,



Elza Chaves e Marquinhos Nô: os loucos de "Retrato Falado"

no Carmélia). O "louco parindo a outra louca, sua forma de protestar contra a discriminação social, do homem ter sempre que omitir suas emoções mais fortes, o amor entre dois homens ou entre duas mulheres". Outra "cena forte" que Sozea promete é "a louca agarrada com a cabeça de uma boneca", quando questiona com Deus a imortalidade junto com os avanços da tecnologia". Loucura?

Sozea Correa explica que escreveu este texto porque vive no sistema, mas discorda das leis desse sistema. Ele quer fazer um apelo a "esse sistema tão alienado, tão devasso". Enfim, é a forma que ele encontrou dentro da própria loucura, de fazer seu protesto e mostrar seus questionamentos. Quem se habilita?

SÉRIE AREA ARTES CÊNICASSUB-AREA PEÇA TEATRALREFERÊNCIA PEÇA "RETRATO FALADO"

TÍTULO

FONTE A GAZETA DATA 26/05/1987

ARQUIVO
PÚBLICO
ESPIRITO
SANTO