

Teatro

NELSON E O PERDÃO

A crítica paulista não tem poupado elogios à montagem, direção e elenco de **Perdoa-me Por Me Traíres**, peça de Nelson Rodrigues. A principal novidade é a estréia de Tereza, irmã de Regina Duarte, que faz o papel de Judite, a mulher infiel.

Numa das cenas, a mulher engana e o marido, traído, se sente culpado e pede

perdão. O absurdo aumenta quando o marido em delírio diz: — Amar é ser fiel a quem nos trai!

É exatamente através desta incoerência e muitos outros lances, ora esdrúxulos, ora grotescos, que Nelson Rodrigues fundamenta toda a sua história.

★ ★ ★

SNT PAGA

Aviso aos ama-

dores: o SNT já está pagando a segunda parcela dos patrocínios do ano passado. Tratem de enviar já a devida documentação senão ficarão impossibilitados de receber o que for devido.

★ ★ ★

EXPRESSÃO NOSSA DE CADA DIA

Nos dias 10 e 11 deste mes, o grupo Expressão Nossa de

Cada Dia estará apresentando a excelente peça infantil de Luis Cláudio Bianchi **A Louca Trágica e Fantástica Busca dos que Procuravam Encontrar**.

A peça, que tem músicas de Paulo Barros, é uma crítica à televisão e um alerta contra a poluição, e tem como personagens o som, o movimento e a cor, que procuram dar mais alegria ao mundo.

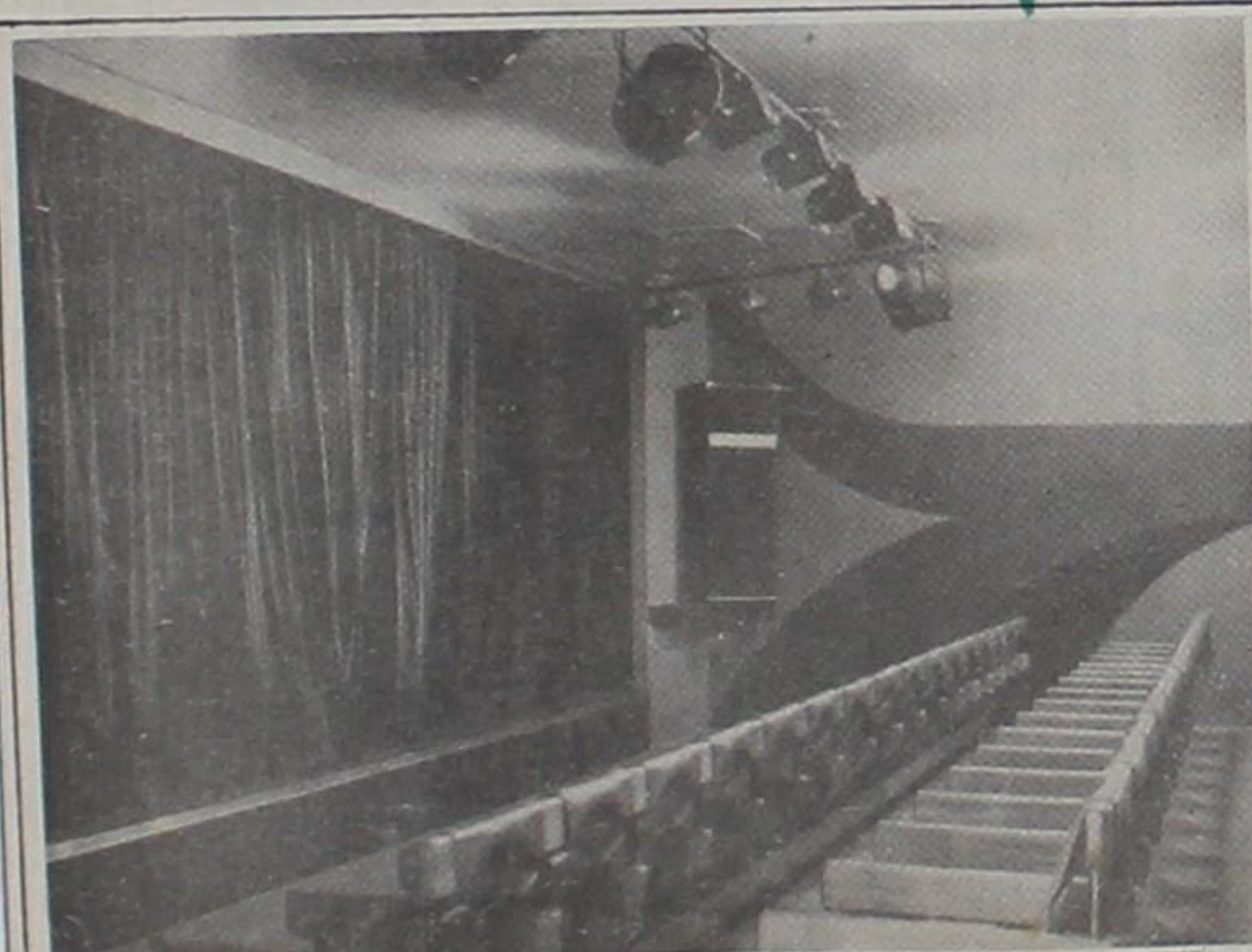
No elenco estão

Bob De Paula

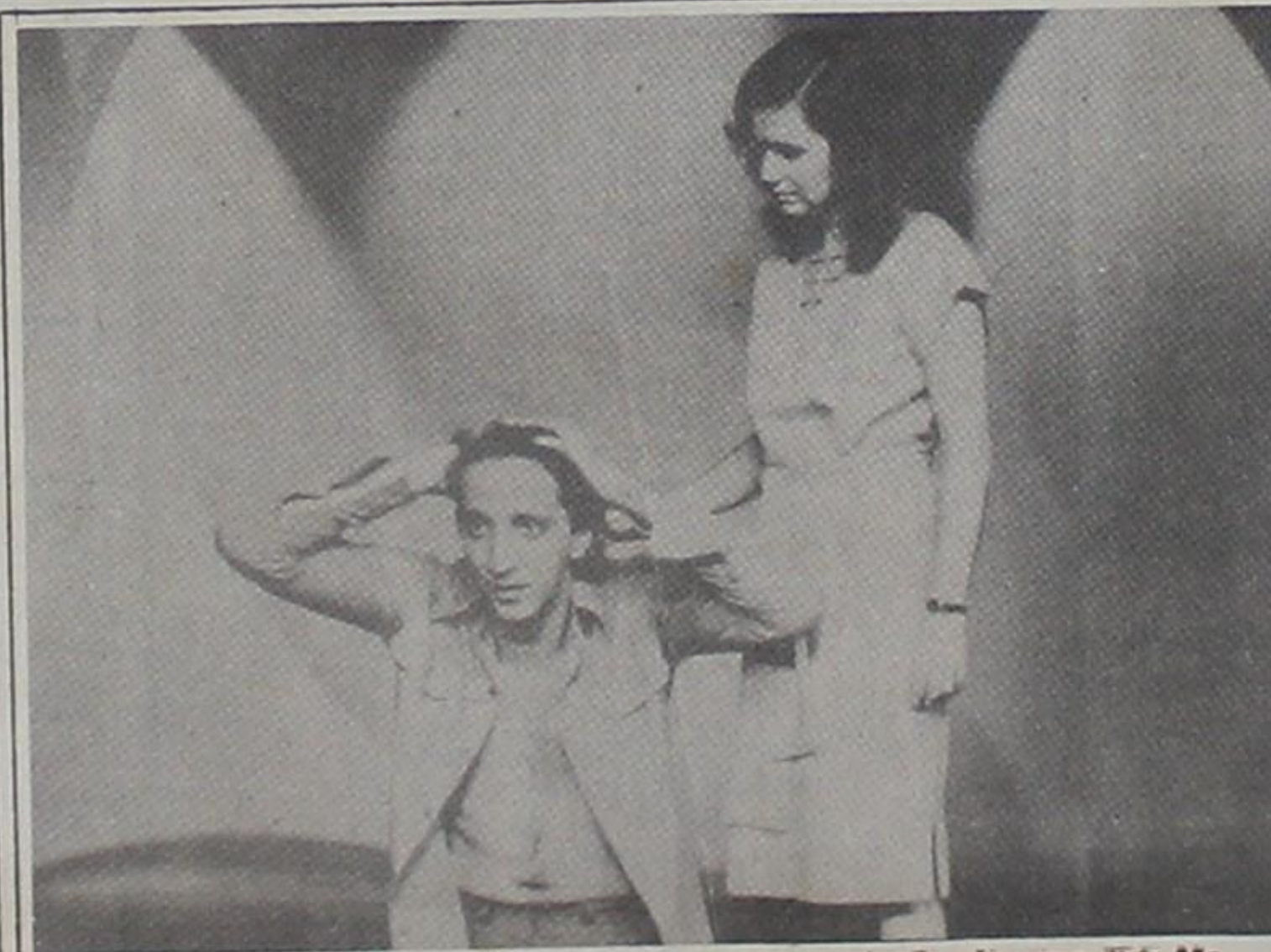
Luis Cláudio Bianchi, Paulo Barros, Luis Carlos Gomes, Geisa Ramos, Altair Caetano e Inácia Freitas, que faz um excelente trabalho como o movimento.

A peça, que já foi apresentada no Teatro Carlos Gomes, será apresentada às 10h30m da manhã, na Sala Centro de Artes da Ufes. É uma ótima opção para as crianças.

FOTO: MARCIA CAPOVILLA



A Sala Centro de Artes da Ufes continua com uma ótima programação.



Tereza, irmã de Regina Duarte, numa cena de Perdoa-me Por Me Traíres, de Nelson Rodrigues.

Vitória, sábado, 07 de abril de 1979

A Tribuna

BR. TBES.C. 278
Jg